

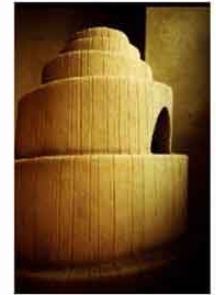
Situation:	<ul style="list-style-type: none"> Das Informationsgebäude des ländlichen Lehrgartens in Wangelin/Mecklenburg ist Stützpunkt für den Garten , Gaststätte und Gemeindesaal
Aufgabe:	<ul style="list-style-type: none"> Vorhandene Bauelemente (Fachwerkteile und ein Gewächshaus) sollten wiederverwendet werden. Die Bauweise soll in Korrespondenz mit den Themen des Pflanzenlehrgartens stehen.
Idee/Lösung:	<ul style="list-style-type: none"> Schaffung eines Gebäudes mit schwerem Kern in urtümlicher Massigkeit aus Stampflehm südlich und westlich orientierte Wandseiten als Speichermasse und Vorsatzschale. Lehm nimmt das Thema Pflanzen und Erde auf. Betonung der Schichtung des Stampflehms durch farblich abgesetzte Erdsedimente leichte Hüllkonstruktion aus Zellulose und Holz
Bau-konstruktion:	<ul style="list-style-type: none"> Kombination des recycelte Gewächshauses mit der Holzskelettkonstruktion , versehen mit äußerem Fassadensperrholz und einer inneren Lehmschale zu einem dreigliedrigen Gesamtgebäude mit 3 versetzten Körpern
Haustechnik	<ul style="list-style-type: none"> Solaranlage zur Unterstützung des Heizkreislaufes und zur Warmwassererzeugung Photovoltaikanlage aus halbtransparenten Solarzellen.auf dem Glashaus Wärmeluftofen als spiralenförmige Skulptur mit Zuheizungsfunktion
Besonderheiten	<ul style="list-style-type: none"> Örtliche Fertigung der Stampflehmischung aus Ziegelsplitt und magerem Lehm angemischt durch eine benachbarte Ziegelei Illustrierung des Pflanzenthemas durch Ätzung der südseitigen Oberlichtscheiben mit stilisierten Pflanzensiluetten Konstruktion und Stoffwahl so vorgenommen, daß Herstellung/Montage durch die Kräfte der ABM-Gesellschaft möglich



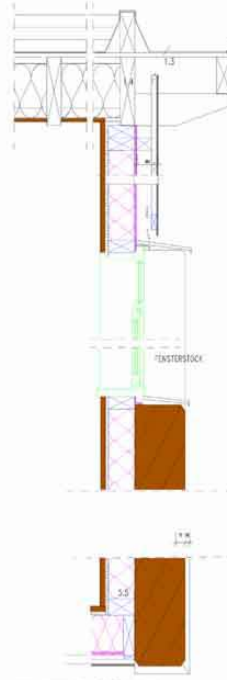
GRUNDRISS - STAMPFLEHMKERN UNDSCHIEBEN



ANZUCHTHAUS MIT STAMPFLEHMSCHIEBE



OFEN



HNITT FASSADE



SAALECKE / KÜCHE



SÜDWESTANSICHT



GE LEHRGARTEN

INFOZENTRUM
GARTEN WANGELIN

Daten:	
Bauherr	FAL Ganzlin
Architekt:	Awerk Dipl.Ing. Architekt Günter zur Nieden
Tragwerksplanung	Ing. Büro Esch, Parchim
GaLaArchitekt	R.Kahns,Eutin
Design	H.Silbermann, Wangelin
Hauptgewerk Holz	Fa.Regobau,Retzow
Gewerk Lehm-bau	Fa.Lehmklut,Benzin MVP
Baukosten	920 Tsd. DM
Bauzeit:	2000/2001
Nutzfläche:	320 m²

LA